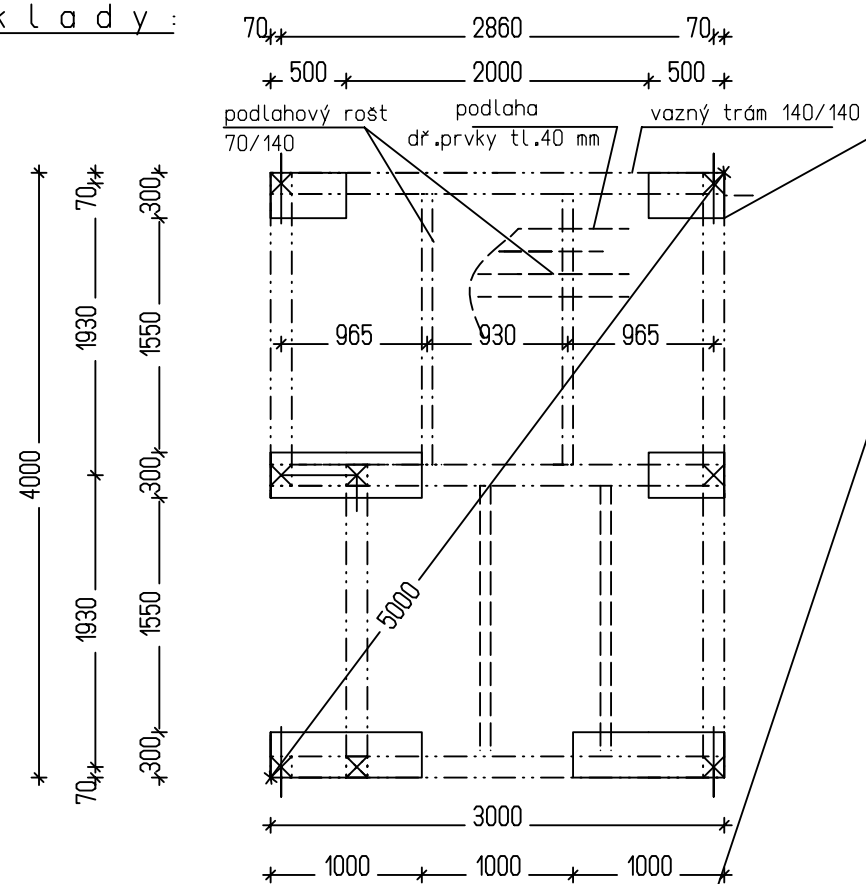


Z á k l a d y :



-Zaklady: tvarovky ztraceného bednění 500/300/250 vč. betonové výplně C 12/15 , vč. výztuže 4 R10 (+2 ve dvou řadách) + tržník R6 a 500mm, hloubka základů bude min. 1,0 m pod upravený terén, min. 0,6 m do rostlého terénu. Dřevěné prvky kladené na základové patky budou podloženy asf. lepenkou. (Dr.prvky budou min. 150 mm nad upraveným terénem).

Nosná konstrukce : Dřevěné prvky rámové konstrukce 140/140, tesařsky opracované a spojované. Ztužení stěn bude provedeno šikmou vzpěrou 140/140 (1/2 kříže).

obklad: Stěny stavby budou opláštěny vodorovným obkladem - „peřením“ - překládaná prkna, prkna tl. 24 mm, s=150 mm, rohy budou listovány svísele. Střity stavby budou obloženy svislým dřevěným obkladem (překládaná prkna) tl. prken 24 mm, prkna s=150mm, s mezerami 75mm tj.krytí 2/3. Prkna hrubá smrková, pryzmovaná, neholbovaná, impregnovaná.

Veskeré řezivo bude impregnováno (třída impregnace 3) + pohledové plochy budou ošetřeny 2x nátěrem (odstín ořech) .

-Podlaha: přízemí (1NP) + podkroví (2NP) dř.prkenná podlaha tl. 40 mm, prkenná podlaha na sraz, v přízemí doplněná příčným rostem 70/140.

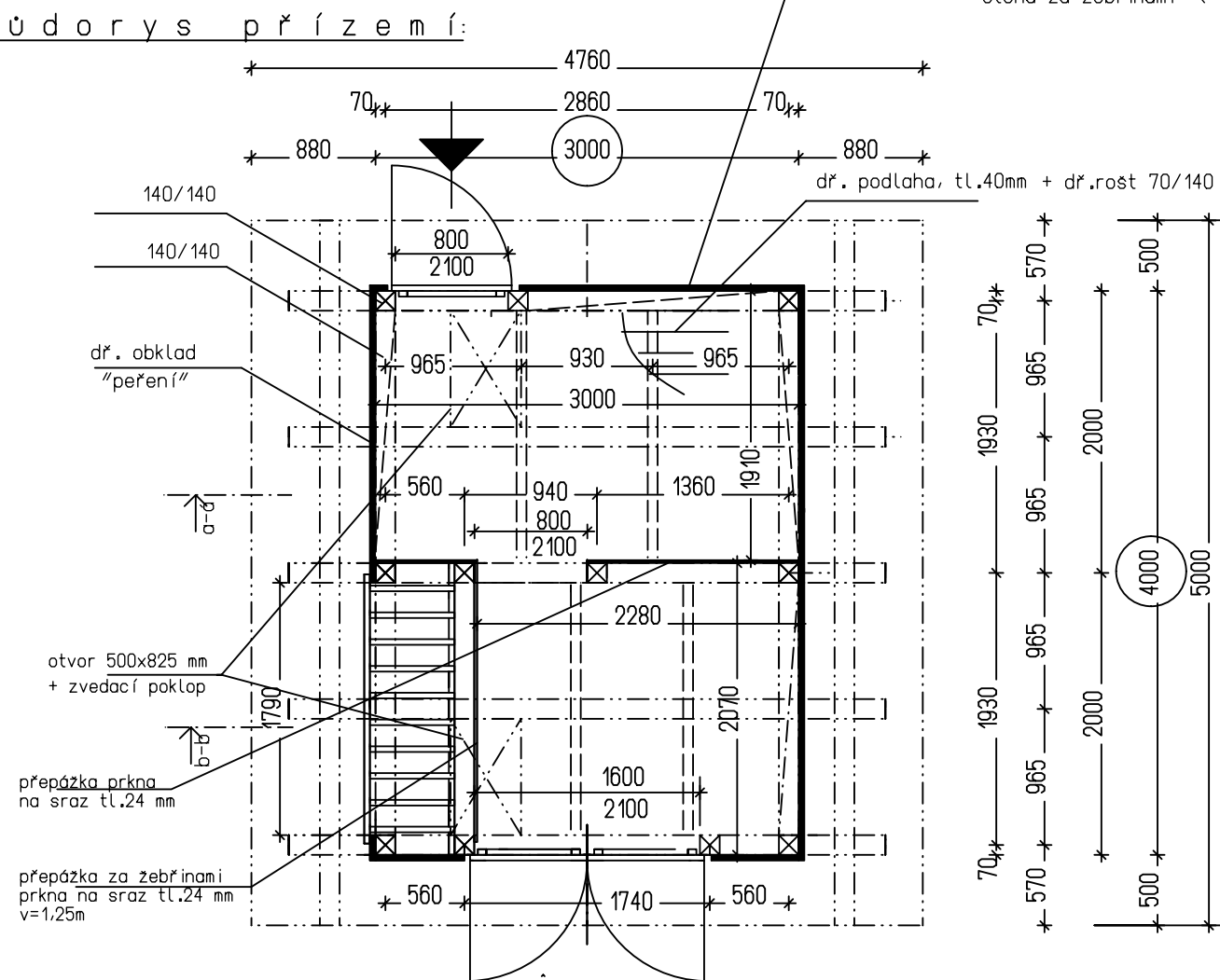
-Střecha, krytina: Vaznicová soustava sedlové střechy se sklonem 45°, tesařsky opracovaná a spojovaná konstrukce. Krytina : pozink. plech s povrchovou úpravou (tl. 0,5mm)
+ bednění střechy tl. 24 mm .

-Zebriny - jestli budou umístěny z vnitřní strany podpůrného vodorovného dř. prvku 40/60, přičle zebrin budou z tvrdého dřeva, kulaté průměr 40 mm, mezera mezi latkami bude cca 150 mm (max. 190 mm), dno jestli bude uzavřeno vodorovným prkmem tl. 24 mm. Stěna nad zebrinami (vnější) bude obložena dř. obkladem - peřím.

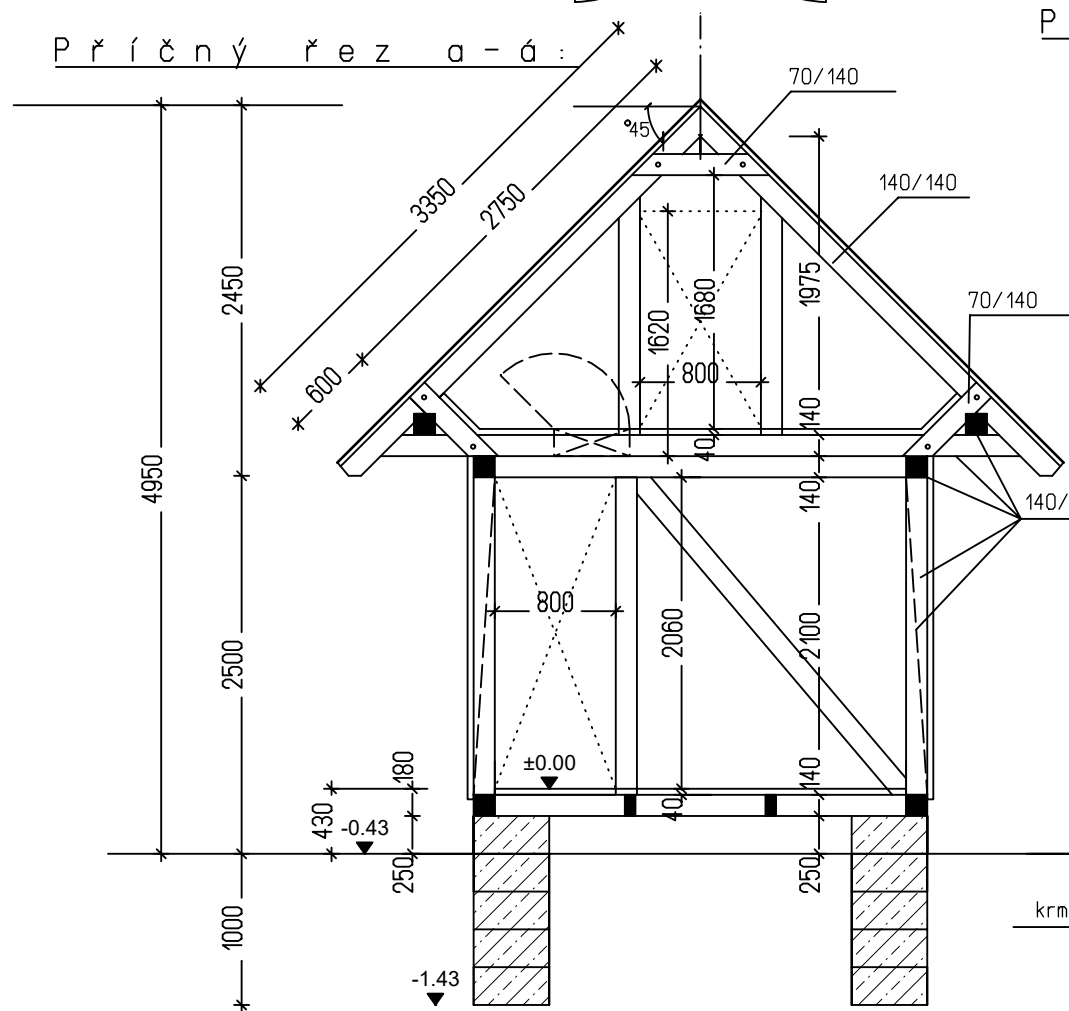
Stěna za zebrinami (vnitřní) - přepážka bude z prken na sraz.

4760

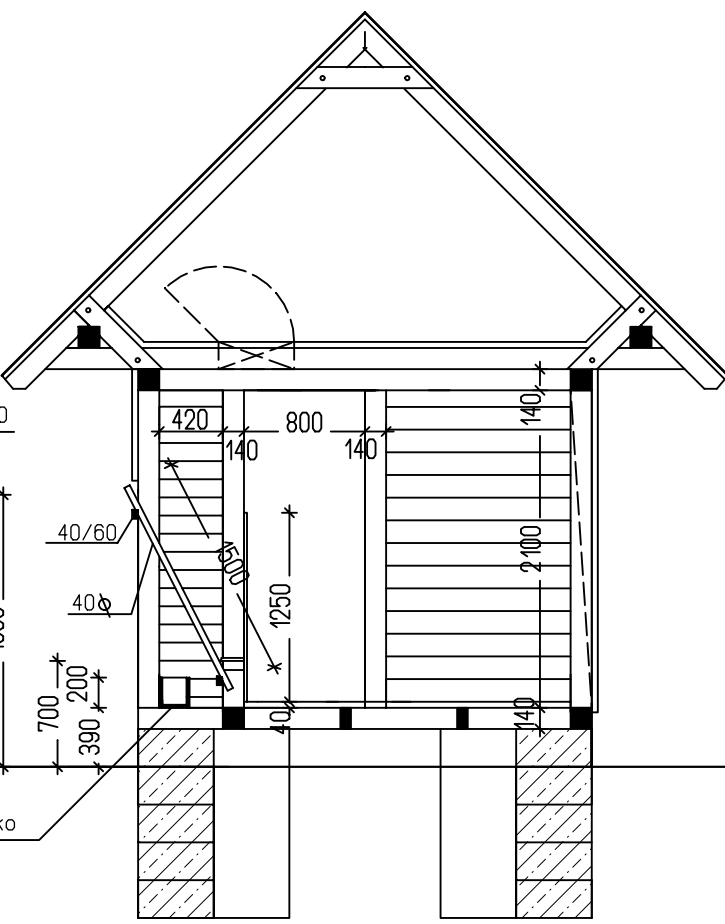
P ů d o r y s p ř í z e m í :



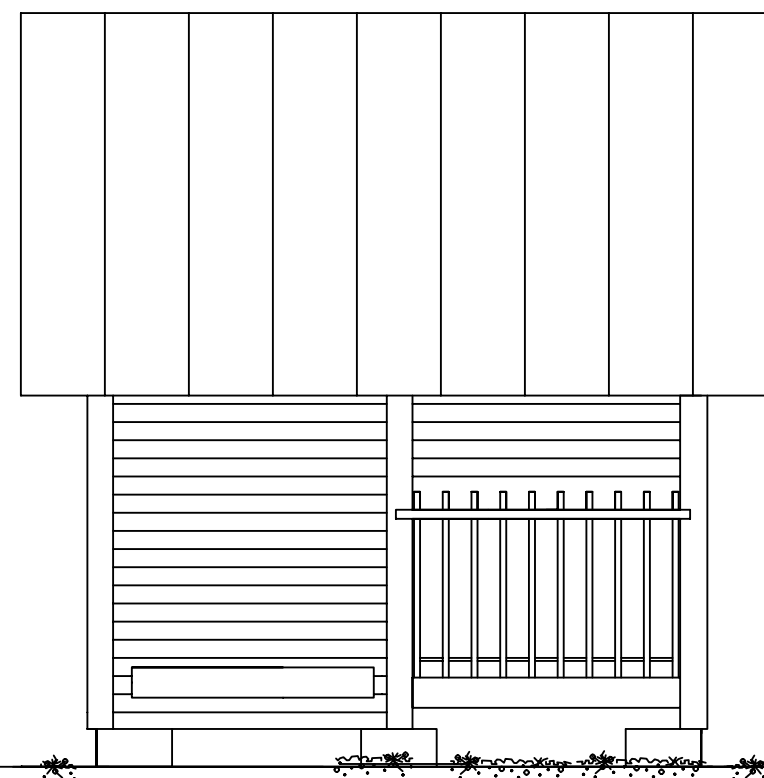
P ř í č n ý ř e z a - á :



P ř í č n ý ř e z b - b' :



P o h l e d y b o č n í:



Stavba "krmelc typ K2"

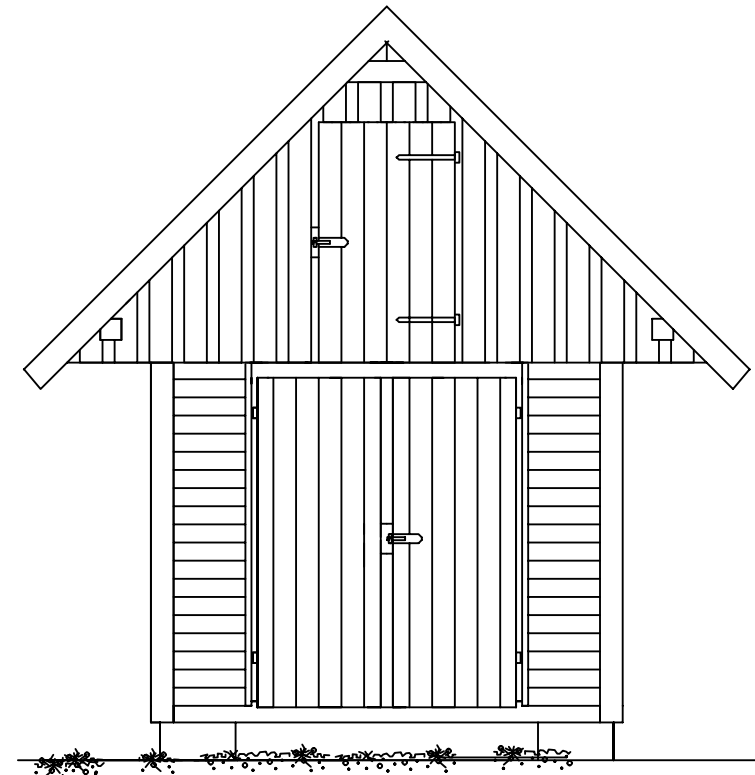
Navrhujeme se jednodílnou stavbu obdélníkového tvaru základních rozměrů $s=3,0m + dL=4,0m$ (z vnější dr. obklad), cel.výšky cca = 5,0 m. Stavba bude provedena jako dřevěná terasa opracovaná a spojovací konstrukce zastřešená sedlovou střechou o sklonu 45° s plechovou krytinou – pozink.plech s povrchovou úpravou : Skladovací prostor bude přístupný jednodílnými a dvoudílnými dveřmi bedněné svísele – prkna na sraz). Zebrání jestli : budou umístěny z boku, stavby , pod přesahem sedlové střechy. Podkovrání – úložný prostor, který bude přístupný jednodílnými dveřmi (bedněné svísele – prkna sraz).

Součástí dodávky stavby bude zebrík (typový certifikovaný výrobek) 1x délky 3,0 m, šířka mezi bočnicemi 380mm (celková 450mm) bočnice 35x80mm, 9 příček ,příčky 25x50mm, nosnost 100kg.

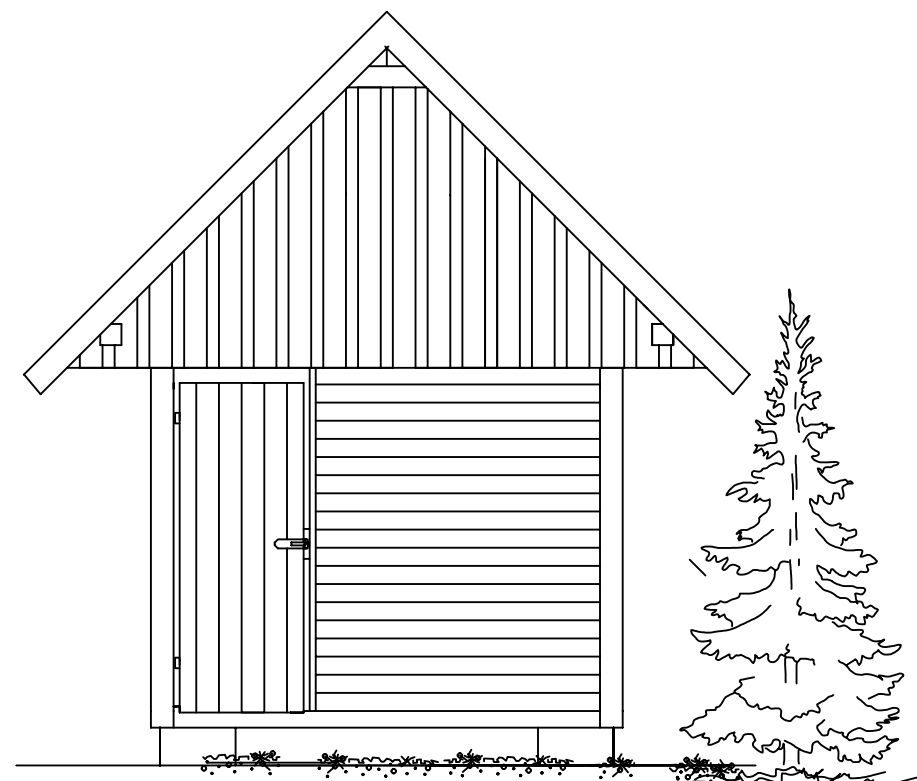
Součástí dodávky stavby budou krmítka (1x 200/200/2000, 1x200/200/1600) z prkna tl.24 mm.

-Stavba bude umístěna na dotčené parcele (viz situační výkres). Přesné umístění a orientace stavby bude upřesněna před zahájením prací oprávněným pracovníkem územního pracoviště.

-Dle místních podmínek (pro jednotlivou konkrétní stavbu krmelce typ „K2“) bude provedeno prostorové osazení, a to tak, že bude proveden zářez do terénu a následný obsyp v okolí stavby, tak aby bylo docíleno vyrovnané bilance výkopů a násypů.



P o h l e d y č e l n í:



| | | |
|--------------|--|-------------------|
| výkres : | K r m e l e c t y p K 2" | měřítko : 1 : 50 |
| | zařazení na skladování krmiva | datum : 11 / 2015 |
| akce : | Péče o zvěř v mimovegetačním období III. e t a p a | |
| investor : | Správa Krkonošského národního parku, IČO 00088455 Dobrovského č.p. 3, 543 01 Vrchlabí | |
| projektant : | Ing. Dagmar Trýznová Do Žlabku 1313, 514 01 Jilemnice tel. 775 21 81 79 | |
| arch.číslo : | | |